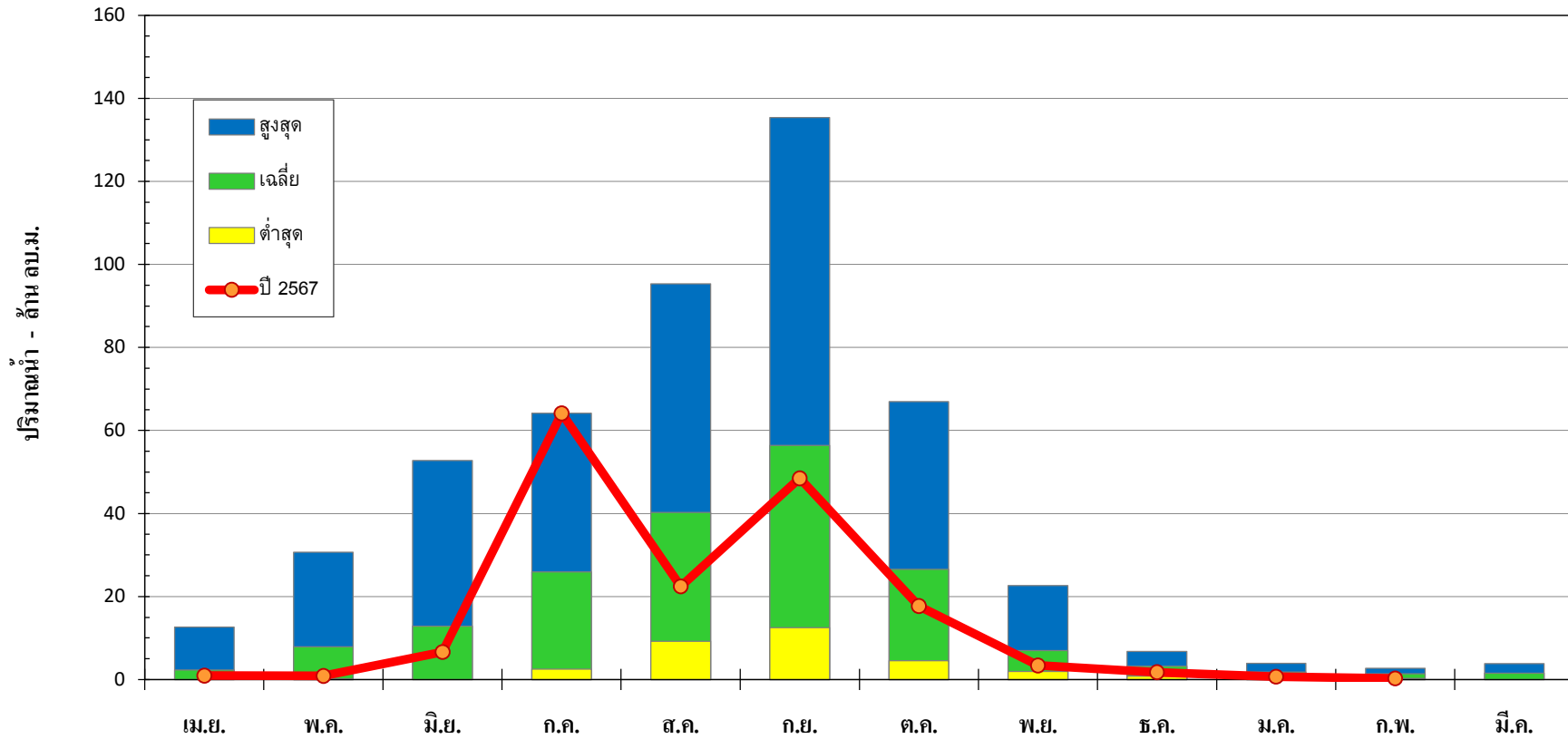




กราฟปริมาณน้ำท่ารายเดือน น้ำคาน ปีน้ำ 2539-2567
สถานี N.59 อ.นครไทย จ.พิษณุโลก



ปีน้ำ	เม.ย.	พ.ค.	มิ.ย.	ก.ค.	ส.ค.	ก.ย.	ต.ค.	พ.ย.	ธ.ค.	ม.ค.	ก.พ.	มี.ค.	ทั้งปี
สูงสุด	12.60	30.66	52.74	64.16	95.31	135.38	66.89	22.63	6.80	3.93	2.67	3.88	336.13
เฉลี่ย	2.28	7.88	12.86	25.88	40.28	56.40	26.57	6.99	3.19	1.84	1.41	1.58	187.80
ต่ำสุด	0.00	0.22	0.00	2.50	9.22	12.44	4.54	1.95	0.78	0.40	0.24	0.00	63.55
ปี 2567	0.97	0.87	6.64	64.16	22.44	48.45	17.72	3.42	1.72	0.66	0.30		